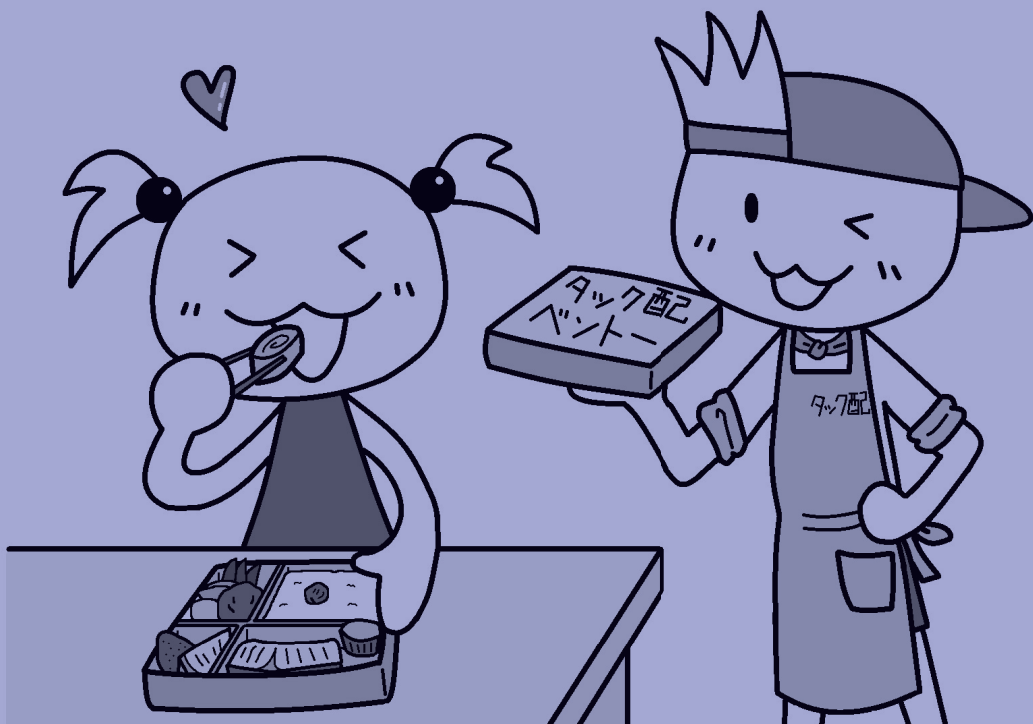


令和6年11月現在

名古屋市の 配食サービス 熱田区版



熱田区いきいき支援センター

＜名古屋市の配食サービスについて＞

名古屋市では、日常生活の基盤である「食」生活の安定を図り、利用者の在宅生活を支援することを目的として、配食サービスを行っています。1人あたり1日1食を配達し、安否確認を実施します。

配食サービスの種類

(1)「生活援助型配食サービス（介護保険特別給付）」

介護保険の要介護認定を受けた在宅の方（介護保険対象者）が利用できます。

(2)「高齢者自立支援型配食サービス（新しい総合事業）」

介護保険の要支援認定を受けた在宅の方（介護保険対象者）、または基本チェックリストの内容に応じて、介護予防・生活支援サービス事業対象者と判定された在宅の65歳以上の方が利用できます。

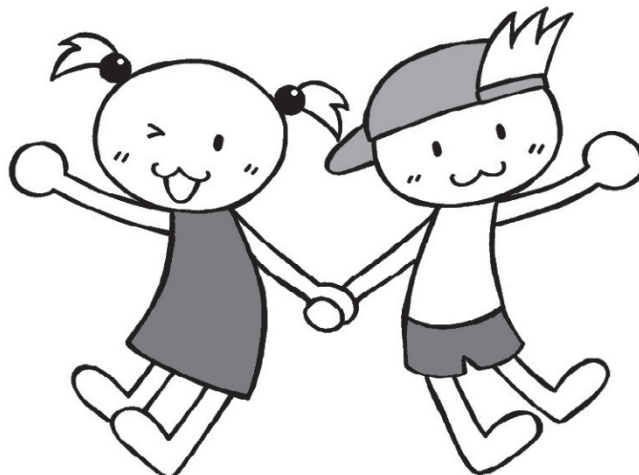
＊(1)(2)1回あたりの利用者負担（1割）20円となります。お弁当代は別途必要です。

(3)「障害者自立支援配食サービス」

在宅の身体障がい者、知的障がい者、精神障がい者、難病患者のみの世帯に属する方が利用できます。

※今回の冊子には記載してありません。

◎今回の冊子には「生活援助型配食サービス」および「高齢者自立支援型配食サービス」利用者を併せて「配食サービス利用者」として記載しています。



配食サービス事業所一覧（配達区域：熱田区）

（令和6年11月現在 順不同）

ページ	名称	住所	電話番号	FAX番号
1	宅配クック123 なごや中央店	名古屋市昭和区安田通7丁目1番2号 川原ロイヤルハイツ1B	052-763-0222	052-380-6373
2	和が家	名古屋市瑞穂区豊岡通二丁目68番地	052-853-1256	052-853-1256
3	八百善 多志満	名古屋市熱田区神宮二丁目5番12号 デルーブロ神宮1F	052-678-6780	052-678-6770
4	さくら配食サービス 中川東事業所	名古屋市港区高木町5丁目15-3	052-746-7818	052-746-7812
5	毎日弁当	名古屋市南区三条二丁目1-13	052-829-0885	052-829-0886
6	秋葉商事株式会社 アキバデリ	名古屋市南区呼続二丁目9番11号	052-822-4112	052-824-4581
7	株式会社 医療給食 東部センター	名古屋市天白区中坪町119番地	052-899-2727	052-899-2733
8	日本ケータリング株式会社 大衆食堂	名古屋市南区赤坪町1番地	052-811-9541	052-811-9543
9	ワタミ株式会社 ワタミの宅食 名古屋みなと営業所	名古屋市港区高木町二丁目48番1号	0120-321-510	052-381-6808
10	ライフデリ知立店	愛知県知立市新林町茶野12-19	0566-91-2502	0566-91-2502

※この事業所一覧はNAGOYAかいごネットなどを参考にさせていただいた上で作成しておりますが、料金などが変更になっている場合がありますので、ご利用の際には必ず各事業所のご担当者様へご確認いただきますようお願いいたします。

名 称 **宅配クック123 なごや中央店**

住 所 名古屋市昭和区安田通7丁目1番2号川原ロイヤルハイツ1B

電 話 052-763-0222 FAX 052-380-6373

アピールポイント 毎日のメニューは、厚生労働省が策定した配食ガイドライン（通称）に基づいて、たんぱく質は推奨量をクリアしており、当社の管理栄養士がメニューを作成したバランスのよい栄養改善型のお弁当です。高齢者の方が食べやすいように食材の大きさや硬さを考え、塩分も1食あたり2gと控えめです。

配 達 区 域 区全域

配 達 時 間 昼 9:00~12:15 タ 14:00~17:30

配 達 日 日曜日 ○ 祝日 ○

(月曜日~土曜日)

年末年始 ×1月1日~1月3日 お盆 ○

献 立 料 金
(税 込)

介護保険・総合事業の料金には配食経費200円の1割分の20円が含まれています。

料金表 ＜税込み＞	介護保険・総合事業		一般・自費	
	ごはん付き	おかずのみ	ごはん付き	おかずのみ
普通食	560円	490円	648円	577円
カロリー食・たんぱく食・透析食	670円	600円	847円	777円
やわらか食・ムース食・消化にやさしい食	670円	600円	847円	777円
健康ボリューム食	650円	580円	750円	680円
幸たんぱく食	590円	520円	686円	616円

上記本体価格（介護・総合事業）に、介護保険の負担割合が2割の方は20円、3割の方は40円上乗せされます。

料金徴収方法 都度の現金払い、月末締めの後払い、口座引き落としも利用できます。

自動引き落とし ○ 体験利用 ケアマネの紹介なら1食無料

予 約 方 法 前日の夕方6時までにお電話にてご予約下さい。

キャンセルの方法 前日の夕方6時までにお電話にてご予約下さい。（キャンセル料無料）



普通食



幸たんぱく食



健康ボリューム食

名 称 **和が家**

住 所 **名古屋市瑞穂区豊岡通二丁目68番地**

電 話 **052-853-1256** FAX **052-853-1256**

アピールポイント
 ・季節の材料・調味料を厳選！！
 ・家庭の食卓のような心のこもった日替わり手作り弁当！！
 ・治療食、介護食、アレルギー、嫌いな食品、献立等、個別メニュー対応！！（要相談）当日の注文、キャンセルも可能！！
 ～ご検討の際は、お気軽にお電話またはご来店ください～

配 達 区 域 一部配達できない区域があります。お尋ねください。

配 達 時 間 昼 10:00～12:00 夕 14:30～17:30

配 達 日	日曜日	土日×	祝日	×
(月曜日～土曜日)				
	年末年始	×	お盆	×

献 立 料 金 (税 込)	料金表 ＜税込み＞	介護保険・総合事業		一般・自費	
		ごはん付き	おかずのみ	ごはん付き	おかずのみ
介護保険・総合事業の料金には配食経費200円の1割分の20円が含まれています。	普通食	870円	770円	1,000円	900円
	きざみ・一口大・とろみ食	870円	770円	1,000円	900円
	治療食	870円	770円	1,000円	900円

上記本体価格（介護・総合事業）に、介護保険の負担割合が2割の方は20円、3割の方は40円上乗せされます。

料金徴収方法 食事券（10食分）を購入。中止の際、残った食事券は全額返金。

自動引き落とし ☐ 体験利用 ☐ 実費で食べていただき、契約になったら差額を返金します。

予 約 方 法 あらかじめ曜日を決めて頂きます。または事前に予定表を提出して頂きます。

キャンセルの方法 当日の9時までに電話にて連絡下さい。



松花堂弁当



おかずのみ弁当



使い捨て容器弁当

名 称	八百善 多志満				
住 所	名古屋市熱田区神宮二丁目5番12号 デループロ神宮1F				
電 話	052-678-6780	FAX	052-678-6770		
アピールポイント	日替りのメニューで対応いたします。苦手な食材などを変更させて頂き配達します。配達員は初任者研修を受講しておりますので可能な範囲でご対応させて頂きます。				
配 達 区 域	区全域				
配 達 時 間	昼	10:00~14:00	夕	14:30~18:30	
配 達 日	日曜日	×	祝日	×	
(月曜日~土曜日)	年末年始	×(12月29日~1月3日)	お盆	×(8月11日~8月16日)	
献 立 料 金 (税 込) 介護保険・総合事業の料金には配食経費200円の1割分の20円が含まれています。	料金表 ＜税込み＞	介護保険・総合事業		一般・自費	
		ごはん付き	おかずのみ	ごはん付き	おかずのみ
	普通食	670円	-	850円	-
上記本体価格（介護・総合事業）に、介護保険の負担割合が2割の方は20円、3割の方は40円上乗せされます。					
料金徴収方法	現金払い、銀行振り込み。（1ヶ月分、週払い可、前払い可）				
自動引き落とし	○（別途手数料770円）		体験利用	1食無料	
予 約 方 法	3日前の夕方4時までにお電話でご予約下さい。				
キャンセルの方法	前日の夕方4時までにお電話にて連絡下さい。				



普通食

名 称 **さくら配食サービス 中川東事業所**

住 所 **名古屋市港区高木町5丁目15-3**

電 話 **052-746-7818** FAX **052-746-7812**

アピールポイント **直営農場の無農薬、減農薬野菜を使い1食500カロリー前後のお弁当になります。味は薄く感じますが温めて食べると美味しくなります。きざみ、お粥は無料対応しています。
お1人お1人との会話を大切に、必要時にはお身内の方への連絡も行います。真心こめた配達を心掛けています。**

配 達 区 域 **区全域（一部配達できない区域があります。お尋ねください。）**

配 達 時 間 **昼 10:00~12:00 夕 14:30~18:30**

配 達 日 **日曜日 × 祝日 ○（GW休）**
（月曜日～土曜日）
年末年始 × お盆 ×

献 立 料 金 (税 込)	料金表 <税込み>	介護保険・総合事業		一般・自費	
		ごはん付き	おかずのみ	ごはん付き	おかずのみ
介護保険・総合事業の料金には配食経費200円の1割分の20円が含まれます。	普通食	700円	630円	800円	730円

上記本体価格（介護・総合事業）に、介護保険の負担割合が2割の方は20円、3割の方は40円上乗せされます。

料金徴収方法 **前払い方式（他の方法については応相談）**

自動引き落とし **×** 体験利用 **1食無料（中川東事業所のみ試食有）**

予 約 方 法 **週1回からでもお届けします。利用希望日はお電話にてご相談ください。ご予約は電話にて承ります。**

キャンセルの方法 **当日朝9時までに電話にてご連絡下さい。（前日夜遅くても転送になる為受付可能）**



太刀魚の煮つけ



豚肉と野菜の炒め南蛮



ほっけの塩焼き

名 称	毎日弁当			
住 所	名古屋市南区三条2丁目1-13			
電 話	052-829-0885	FAX	052-829-0886	
アピールポイント	手作りで安心安全なメニュー。作り手が曜日ごとに代わるので、飽きのこないお弁当作りを目指しています。おじいちゃん、おばあちゃんが利用者様の食べたいものや自分たちが食べられるものを考えながら毎日作るので、利用者様目線を大切にしています。			
配 達 区 域	区全域			
配 達 時 間	昼	10:00~12:00	夕	15:00~17:30
配 達 日 (月曜日~土曜日)	日曜日	○	祝日	○
	年末年始	○	お盆	○
献 立 料 金 (税 込)	料金表 ＜税込み＞		介護保険・総合事業	
介護保険・総合事業の料金には配食経費200円の1割分の20円が含まれます。			ごはん付き	おかずのみ
	普通食		880円	830円
			960円	910円
上記本体価格（介護・総合事業）に、介護保険の負担割合が2割の方は20円、3割の方は40円上乗せされます。				
料金徴収方法	1ヵ月ごとの前払い制。配達時に現金にてお支払いください。			
自動引き落とし	×	体験利用	実費	
予 約 方 法	電話・FAX・ホームページ・直接店舗でも承ります。			
キャンセルの方法	昼食は前日20時まで、夕食は当日13時までにご連絡ください。			



名 称 **秋葉商事株式会社 アキバテリ**

住 所 **名古屋市南区呼続二丁目9番11号**

電 話 **052-822-4112** FAX **052-824-4581**

アピールポイント 手作り商品が充実していて美味しいと高い評価をいただいております。毎週金曜は、丼物や洋食など特別メニューもご用意しています。配達時は保冷した状態でお届けいたします。

配 達 区 域 **区全域**

配 達 時 間 昼  タ **13:30~16:00**

配 達 日 日曜日 **×** 祝日 **○**

(月曜日~土曜日)

年末年始 **×**(12月31日~1月3日) お盆 **○**

献 立 料 金
(税 込)

介護保険・総合事業の料金には配食経費200円の1割分の20円が含まれています。

料金表 <税込み>	介護保険・総合事業		一般・自費	
	ごはん付き	おかずのみ	ごはん付き	おかずのみ
普通食	750円	700円	930円	880円

上記本体価格(介護・総合事業)に、介護保険の負担割合が2割の方は20円、3割の方は40円上乗せされます。

料金徴収方法 初月は1ヶ月分を現金払いのみ。翌月からは、1ヶ月分を自動引き落とし。

自動引き落とし **○** 体験利用 **1食無料(家族向けの体験利用は500円)**

予 約 方 法 2日前の夕方5時までにお電話でご予約下さい。

キャンセルの方法 2日前までにお電話でご連絡下さい。



普通食

名 称 株式会社医療給食 東部センター

住 所 名古屋市天白区中坪町119番地

電 話 052-899-2727 FAX 052-899-2733

アピールポイント 一般的な普通食をはじめ、治療食や介護食全般の対応をしています。当日調理の手作りのお弁当で一人おひとりに合わせた対応をしております。また、希望の方には朝食もご用意しています。

配 達 区 域 区全域

配 達 時 間 昼 10:00~12:30 夕 14:00~18:00

配 達 日 日曜日 ○ 祝日 ○
(月曜日~土曜日)
年末年始 ○ お盆 ○

献 立 料 金 (税 込)	料金表 <税込み>	介護保険・総合事業		一般・自費	
		ごはん付き	おかずのみ	ごはん付き	おかずのみ
介護保険・総合事業の料金には配食経費200円の1割分の20円が含まれています。	健康食	754円	700円	950円	896円
	治療食	754円	700円	950円	896円
	軟菜食	754円	700円	950円	896円
	腎臓・透析食	862円	808円	1,058円	1,004円
	嚥下食	862円	808円	1,058円	1,004円

上記本体価格（介護・総合事業）に、介護保険の負担割合が2割の方は20円、3割の方は40円上乗せされます。

料金徴収方法 後払い、集金・振込・引き落とし

自動引き落とし ○ 体験利用 1食無料

予 約 方 法 電話、HPより申込。最短2日後より対応

キャンセルの方法 前日午前中(12時) までにご連絡下さい。



すき焼き弁当



銀鱈炊き込みご飯



名 称 **日本ケーティング株式会社 大衆食堂**

住 所 **名古屋市南区赤坪町1番地**

電 話 **052-811-9541** FAX **052-811-9543**

アピールポイント **365日年中無休で配達しております。経験豊富な調理師が真心込めて調理しています。普通のお食事以外にも、糖尿食・腎臓食・透析食・やわらか食など、ご利用者様の喫食形態や栄養量に合わせたお食事を、追加料金なしでご提供させていただいております。（嚥下調整食は別途料金）**

配 達 区 域 **区全域**

配 達 時 間 **昼 10:00~12:00 夕 14:30~18:00**

配 達 日 **日曜日 ○** **祝日 ○**
(月曜日~土曜日)
年末年始 ○ **お盆 ○**

献 立 料 金 (税 込)	料金表 ＜税込み＞	介護保険・総合事業		一般・自費	
		ごはん付き	おかずのみ	ごはん付き	おかずのみ
介護保険・総合事業の料金には配食経費200円の1割分の20円が含まれています。	健康食	684円	630円	880円	826円
	治療食	684円	630円	880円	826円
	嚥下調整食	792円	738円	988円	934円

上記本体価格（介護・総合事業）に、介護保険の負担割合が2割の方は20円、3割の方は40円上乗せされます。

料金徴収方法 **原則、口座振替でのお支払い：翌月27日引落し。（前払いの場合もあり）**

自動引き落とし **○** **体験利用** **1食無料**

予 約 方 法 **365日随時、お電話にてお申し込みを承っております。追加注文は前日12時までご予約ください。**

キャンセルの方法 **お電話にて随時承っております。（前日12時以降は別途料金が発生します。）**



健康食



治療食



嚥下調整食

名 称 **ワタミ株式会社 ワタミの宅食名古屋みなと営業所**

住 所 **名古屋市港区高木町二丁目48番1号**

電 話 **0120-321-510** FAX **052-381-6808**

アピールポイント バランスのよい食事をとれるよう、管理栄養士が塩分、カロリーに配慮して設計した季節感のある日替わり献立です。

配 達 区 域 **区全域**

配 達 時 間 **昼** 指定なし **夕** 指定なし

配 達 日 **日曜日** **土日○** **祝日** **○**

(月曜日～土曜日)

年末年始 × (12月31日～1月3日)

お盆 **○**

献 立 料 金
(税 込)

介護保険・総合事業の料金には配食経費200円の1割分の20円が含まれています。

料金表 <税込み>	介護保険・総合事業		一般・自費	
	ごはん付き	おかずのみ	ごはん付き	おかずのみ
まごころ御膳	500円	-	680円	-
まごころ小箱	410円	-	590円	-
まごころ手鞠	-	410円	-	590円
まごころおかず	-	540円	-	690円
まごころダブル	-	610円	-	790円

上記本体価格（介護・総合事業）に、介護保険の負担割合が2割の方は20円、3割の方は40円上乗せされます。

料金徴収方法 **現金、口座振替**

自動引き落とし **○** 体験利用 **5種類の中から1食無料**

予 約 方 法 **商品提供の前週水曜までに電話にて受付**

キャンセルの方法 **お届け2日前までに電話にて受付**



まごころ御膳



まごころ小箱



まごころおかず

名 称 ライフデリ知立店

住 所 愛知県知立市新林町茶野1 2-1 9

電 話 0566-91-2502 FAX 0566-91-2502

アピールポイント ○豊富なメニュー！700種類以上ある豊富なおかず
○原材料の8割以上が国産食材

配 達 区 域 区全域

配 達 時 間 昼 9:00~12:00 夕 15:00~17:30

配 達 日 日曜日 ○ 祝日 ○
(月曜日~土曜日)

年末年始 ×(1月1日~1月3日) お盆 ○

献 立 料 金
(税 込)

介護保険・総合事業の料金には配食経費200円の1割分の20円が含まれています。

料金表 <税込み>	介護保険・総合事業		一般・自費	
	ごはん付き	おかずのみ	ごはん付き	おかずのみ
普通食	405円	350円	585円	530円
カロリー調整食	635円	580円	815円	760円
腎臓・透析食	720円	665円	900円	845円
ムース食	535円	480円	715円	660円
やわらか食	625円	535円	805円	750円

上記本体価格(介護・総合事業)に、介護保険の負担割合が2割の方は20円、3割の方は40円上乗せされます。

料金徴収方法 現金、口座振替、銀行振込み

自動引き落とし ○ 体験利用 1食無料

予 約 方 法 前日の夕方6時までにお電話またはFAXでご予約ください。

キャンセルの方法 前日の18時までならキャンセル料無料。



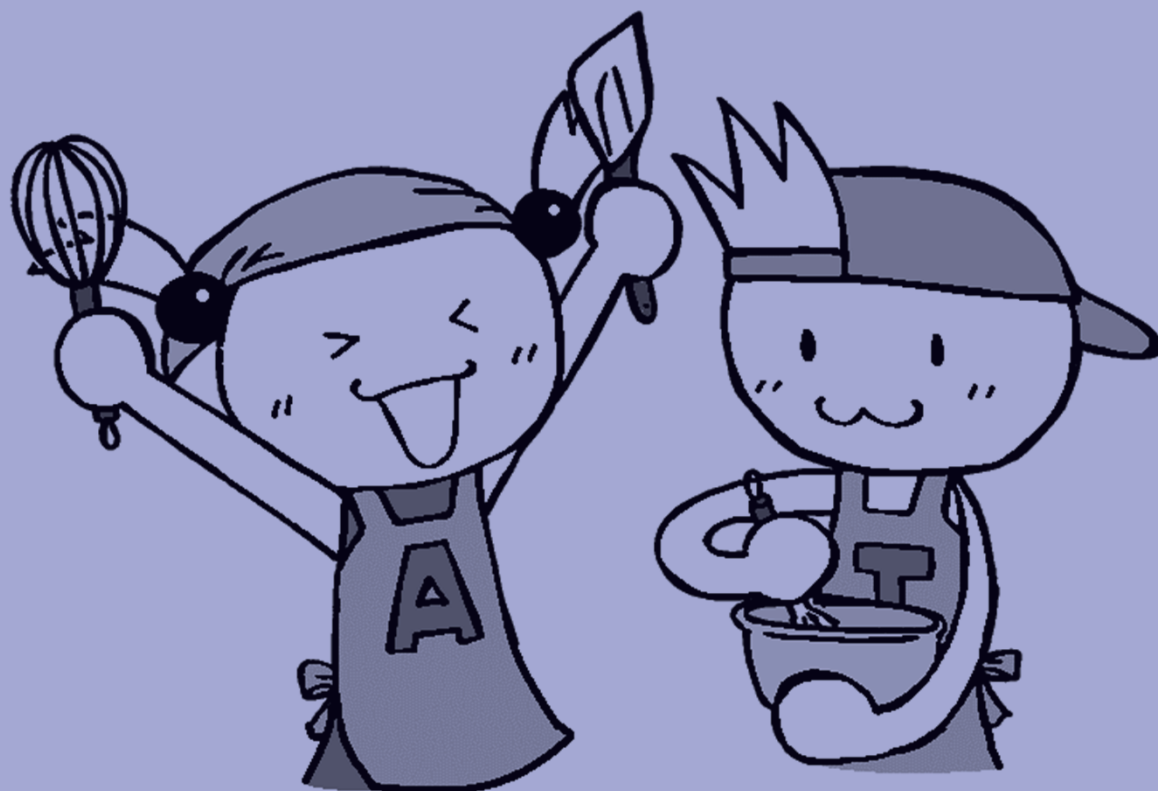
うどん弁当 普通食



カツとじ 普通食



大根つくね弁当 普通食



令和6年11月発行（第15版）