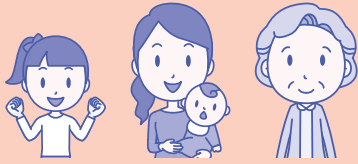
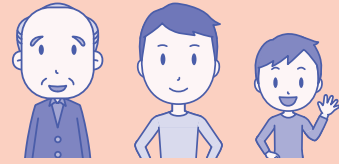


# 認知症に関する取り組みの



## ご案内



参加  
無料

認知症に関する講座や専門相談などを行っています。ぜひご参加ください。

### 家族教室

認知症に関する知識・介護方法などの講話・介護経験者との交流などを行い、介護のヒントを得ていただけます。

**日時** 毎月指定日(全5回)13:30~15:30 **対象** 認知症の方を介護されているご家族の方等 10名程度

第1回 10月21日(月)	ようこそ家族教室へ	講師：いきいき支援センター職員
第2回 11月11日(月)	認知症について正しく理解しよう	講師：熊沢医院 熊澤和彦先生
第3回 12月16日(月)	いろいろな制度について知ろう	講師：いきいき支援センター職員
第4回 1月20日(月)	認知症の人への関わり方を学ぼう	講師：認知症の人への介護に携わる専門職
第5回 2月17日(月)	介護の体験を聴こう	講師：認知症の人と家族の会愛知県支部

※講師の都合によって予定が変更になる場合もあります。

### もの忘れ相談医による専門相談

事前予約制



認知症についての知識や症状・治療、ご本人・ご家族が抱える不安などについて、医師（もの忘れ相談医）が相談に応じます。

**日時** 毎月指定日  
14:00～15:30(一人30分程度)

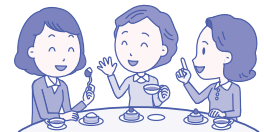
**対象** 認知症の症状等について  
相談を希望される方

10/25 (金)	1/17 (金)
11/22 (金)	2/28 (金)
12/20 (金)	3/28 (金)

### 家族サロン

憩いの場

参加者が楽しめるミニ講座を行い、介護の悩みや不安など自由に話し合う交流や情報交換等を行っています。



**日時** 13:30～15:30 **対象** 認知症の方を介護されているご家族の方等

10/18 (金)	11/15 (金)	12/20 (金)	1/17 (金)	2/21 (金)	3/21 (金)
-----------	-----------	-----------	----------	----------	----------

すべて会場は熱田区在宅サービスセンター(区役所等複合施設6F)です。(地図は裏面)

# 認知症サポーター養成講座 (参加費無料)

認知症についての正しい知識を学ぶ講座です。認知症の人とそのご家族を理解するための入り口となります。  
受講者にはオレンジリングを差し上げます。



**日時** 13:30~15:00 **対象** 地域住民の方等 15名程度

10/10 (木) 11/13 (水) 12/20 (金) 1/14 (火) 2/12 (水) 3/6 (木)

※5名以上で集まれば出前講座も行います。地域学習や研修としてご活用ください。ご希望の方はいきいき支援センターまで。

## 問い合わせ

会場

### 熱田区いきいき支援センター

〒456-0031  
名古屋市熱田区神宮三丁目1番15号  
区役所等複合施設6階

電話 ▶ 052-671-3195  
FAX ▶ 052-671-1155

地下鉄熱田神宮西駅2番出口から徒歩5分  
名鉄神宮前駅から徒歩5分  
JR熱田駅から徒歩すぐ

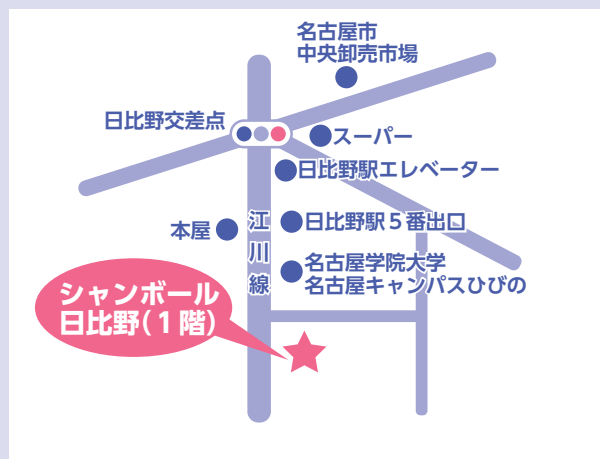


### 熱田区いきいき支援センター 分室

〒456-0062  
名古屋市熱田区大宝三丁目6番26号  
シャンボール日比野1階

電話 ▶ 052-682-2522  
FAX ▶ 052-682-2505

地下鉄日比野駅5番出口から南へ徒歩すぐ



**受付時間** 月~金曜 午前9時~午後5時

いきいき支援センター(地域包括支援センター)は、高齢者を健康・福祉・介護などさまざまな面から支える名古屋市の相談窓口です。

※熱田区いきいき支援センターは、社会福祉法人名古屋市社会福祉協議会が名古屋市より委託を受けて運営しています。

### 【認知症サポーターがいます】ステッカー事業が始まっています

お店の責任者の方および従業員の方に、いきいき支援センターが主催する「認知症サポーター養成講座」を受講し、ご登録いただくと、店舗に貼付していただくための【認知症サポーターがいます】ステッカーをお渡しします。

認知症の人にやさしい熱田区のまちづくりに向けて、ぜひご活用ください。

