

お知らせ

スマートフォン、パソコンで簡単に素早く、福祉の情報をお伝えします。

熱田区地域包括ケアシステムのホームページ
<https://atsuta-chicare.net>



熱田区地域包括ケア X(旧 Twitter)
@atsuta_chikea



もの忘れについて、気軽に相談してみませんか



●もの忘れ検診のお知らせ

もの忘れ検診は、認知症を早期に発見して適切な治療につなげることや、予防のきっかけとすることを目的とした検診です。対象者は65歳以上の市民の方(今年度中に65歳になられる方を含む)で、認知症と診断を受けていない方です。自己負担は無料です！

詳しくはQRコードからアクセスしてご覧ください。

もの忘れ検診ホームページはこちら↓



知っていますか？

認知症サポーター&ステッカーのあるお店

●認知症サポーター養成講座とは

認知症についての正しい知識を持った、認知症の人やその家族の応援者である「認知症サポーター」を養成し、認知症になっても暮らしやすい地域をつくることを目指すものです。区役所で毎月開催しているほか、出前講座もあります！



●ステッカーのあるお店とは

店舗に認知症サポーターの方がいらっしゃることを示す、ロバ隊長のステッカーを貼ったお店です。現在、熱田区内に少しずつ広がっています。認知症の人にやさしい熱田区のまちづくりに向けて、これからも取り組みを続けていきます！



お問い合わせ

熱田区いきいき支援センター
☎671-3195



いつまでも安心して自分らしく暮らせるまち 熱田区を目指して



熱田区の相談窓口

●高齢者の福祉、介護、介護予防、健康、認知症などのご相談

- ・熱田区いきいき支援センター ☎ 671-3195 FAX 671-1155
- ・熱田区いきいき支援センター分室 ☎ 682-2522 FAX 682-2505

●ボランティア、サロン活動、困りごとなどのご相談

- ・熱田区社会福祉協議会 ☎ 671-2875 FAX 671-4019

●高齢者の保健、健康づくりなどのご相談

- ・熱田保健センター ☎ 683-9683 FAX 681-5169
- ☎ 683-9684

●在宅療養(在宅医療、介護)などのご相談

- ・名古屋市はち丸在宅支援センター ☎ 971-0874 FAX 971-0875
- ・名古屋市在宅歯科医療・介護連携室 ☎ 619-4188 FAX 619-4189

●高齢者福祉、介護保険制度などのご相談

- ・熱田区役所福祉課 ☎ 683-9405 FAX 682-0346

●地域包括ケアシステム

高齢者が住み慣れた地域で自分らしい暮らしを続けていくことができるように、住まい・医療・介護・介護予防・生活支援を一体的に提供するしくみです。必要なサービスを切れ目なく提供し、地域に住む高齢者の生活を支えます。(地域における医療及び介護の総合的な確保を推進するための関係法律の整備等に関する法律(平成26年法律第83号)に基づく)

熱田区地域包括ケア

について詳しく知りたい方は、ホームページをご覧ください。



熱田区地域包括ケア

地域包括ケアシステム

令和5年度は

こんなことに取り組みました!



「オレンジリングをつけて街に出る」これから心掛けようかな (参加者の声)

認知症になっても安心して暮らせるまちづくり



〈認知症サポーター養成講座〉



地域であたたかく見守るまちづくり



〈認知症講演会〉



〈あんしんキット配布会〉

〈認知症カフェ〉



〈小学生認知症絵画展〉



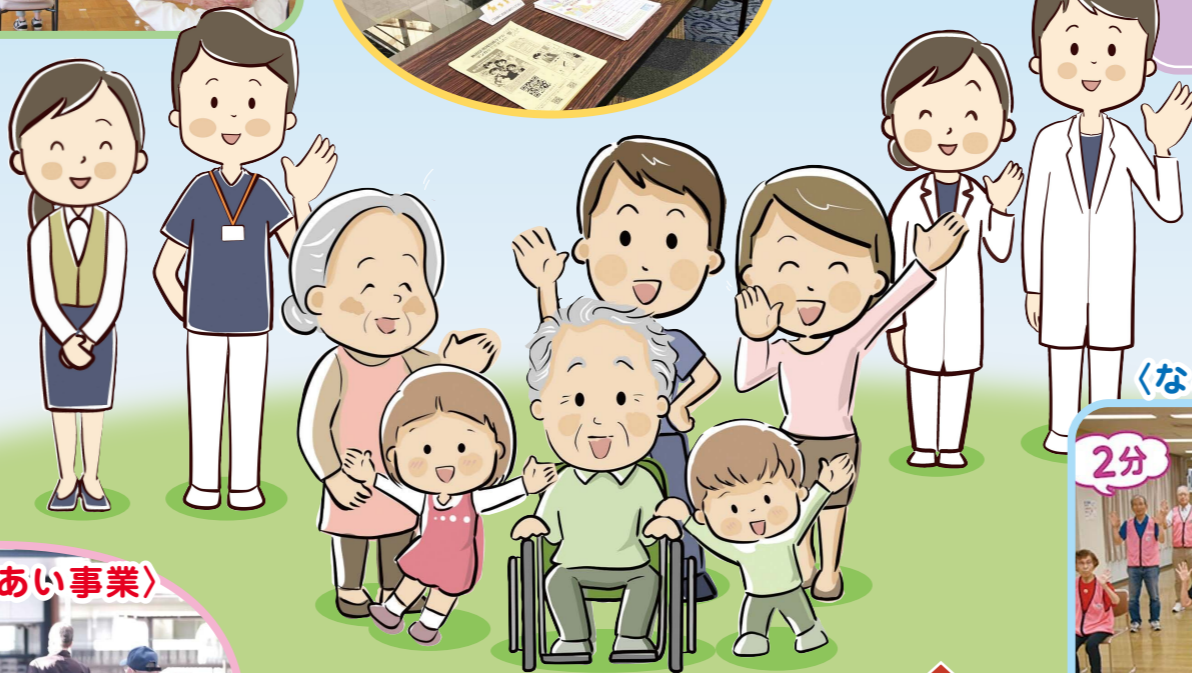
医療や介護が必要になっても、自分らしく暮らせるまちづくり



〈地域支援ネットワーク講演会〉



「認知症サポーターがいます」ステッカー事業



今年はみんなで集まるイベントも増えました。頑張っていきます! (参加者の声)



〈老人クラブ〉

おたがいに助け合い、ささえあうやさしいまちづくり

〈地域支えあい事業〉



〈なごや健康体操 熱田区版〉



2分

13種類

いつでも 誰でも できる

いくつになっても、いきいきと過ごせるまちづくり

サロンのおかげで仲間ができました (参加者の声)



〈ふれあい・いきいきサロン〉

地域包括ケアシステムの調整

相談

支援

いきいき支援センター

区役所などと協力しながら、地域の高齢者が抱える様々な問題などを見つけて整理し、医療機関、サービス事業者、地域住民や自治会などと連携して支援する地域包括ケアシステムの調整役です。



色々なプログラムがあって楽しいです。(参加者の声)

とても楽しい時間でした。(参加者の声)



〈いつまでも元気に! あつた健康講座〉